

社会福祉法人 厚木慈光会

# ムツアイホーム

特別養護老人ホーム

やすらぎ



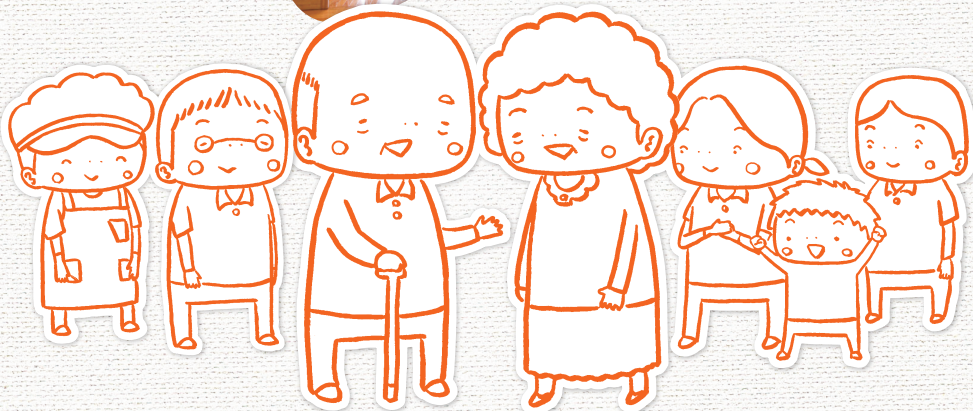
全室個室型  
特別養護老人ホーム

すこやか



ショートステイ

うるわし



<http://www.mutuaihome.or.jp/>

## ムツアイホームの基本理念

「共にあること 共にくらす 共によろこぶ」を理念に、  
確かな介護サービスをご提供いたします。

ムツアイホームは「共にあること 共にくらす 共によろこぶ」を理念とし、  
福祉の原点と福祉のこころがここにあると信じております。

「共にあること」は大切な出会いと別れを共有すること、

「共にくらす」は介護の支えから生まれる生活の安心を提供すること、

そして、「共によろこぶ」はこころある接遇からはじまる

喜び合えるサービスを示します。

この「共に」を信条に、地域も施設も、ご利用者様も

スタッフも相互によろこべる社会になるように

日々研鑽しております。

また、私たちは「地域の福祉の拠点」として、

多岐にわたる介護福祉事業を通じて、

福祉のこころを育む地域社会づくりに貢献を

させていただきます。

社会福祉法人 厚木慈光会

理事長 天利 俊介

手  
を  
合  
わ  
せ  
心  
あ  
わ  
せ  
て  
し  
あ  
わ  
せ  
に

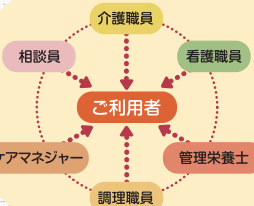
厚木慈光会 創設者

天利俊明 遺訓

『ムツアイホーム』  
ご利用者への支援体制

社会福祉法人  
厚木慈光会  
『ムツアイホーム』

- 地域  
(福祉推進・  
民生自治会等)
- 社会資源
- 医療
- 行政



- 特別養護老人ホーム  
(やすらぎ)  
デイサービス  
機能訓練デイサービス  
居宅介護支援事業所
- 全室個室型  
特別養護老人ホーム(すこやか)
- ショートステイ(うるわし)

- 地域包括  
支援センター  
※厚木市より  
厚木慈光会が  
受託運営

## ムツアイホームの介護施設

ムツアイホームは3つの介護施設を中心に様々なサービスを提供しています。

### 特別養護老人ホーム やすらぎ

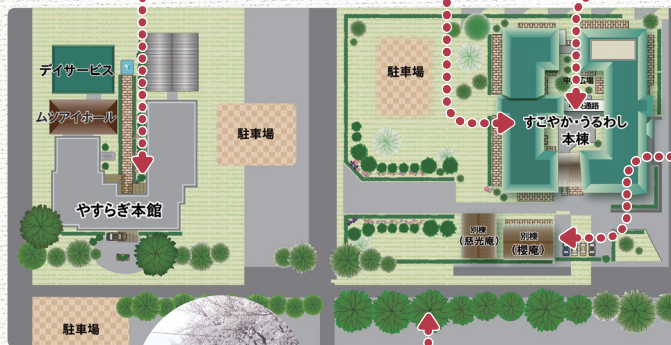
特養のほか、デイサービス、機能訓練デイサービス、居宅介護支援を実施。

### 全室個室型 特別養護老人ホーム すこやか

12名以下ごとに生活環境を整えてサービスを行うユニット型ケア。

### ショートステイ うるわし

個室と二人部屋を完備。眺望のよい生活環境で快適にお過ごしいただけます。



古民家2棟を移築。食堂・地域交流の場として開放。



施設前には桜並木があり春には満開の桜が望めます。

## ムツアイホームの特色



### 1. ユニット・ブロック制の実践

10～18名の生活グループに対し、リビング等を設置し、職員も配置。ご利用者やスタッフと顔なじみの関係が築け、家庭的な雰囲気の中で、きめ細やかな福祉サービスを提供しています。



### 2. 食事へのこだわり

施設独自の真空調理を採用しており、栄養面はもちろん、食材本来の旨みや風味を活かした食事を提供。ジューシーで柔らかい料理の数々はご利用者様に好評を得ています。



### 3. アロマの積極活用

植物の持つ芳香成分を利用した自然療法、アロマテラピーを介護ケアに利用。ご利用者様と一対一で向き合うことで、精神的に落ち着いた、安心したひとときをつくり出しています。



## 特別養護老人ホーム やすらぎ



やすらぎ居室(個室)



やすらぎ居室(多床室)



デイサービス レクリエーション



機能訓練

**年間を通じ、季節を感じていただける  
しつらえや、さまざまな行事を催しております。**

多床室を主としていますが、個室やリビングを増やし、ユニット型のようなサービスを提供しています。また、ご利用者様に楽しく過ごしていただけるよう四季折々の行事を開催しています。春のお花見に始まり、夏は七夕、納涼祭、ビアガーデン、秋は遠足、運動会、冬はクリスマス会、もちつき、望年会、新年会といった様々な催しを企画しています。

■ご利用対象者：要介護3～5の認定を受けた方、要介護1～2の認定を受けた方で特例要件に該当される方

### ●デイサービス

スタッフが笑顔で朝のお迎えに伺います。広々としたデイルームでは頭や体を使うレクリエーションやアクティビティ、クラブ活動を実施。広い浴室(慈光の湯)はリフト浴も設置していますので、歩行が困難な方でも安心してご入浴いただけます。

■ご利用対象者：事業対象者、要支援1～要介護5の認定を受けた方

### ●機能訓練デイサービス

椅子に座った準備運動に始まり、マシンを使ったパワーリハビリやエクササイズによる全身運動、個別訓練などそれぞれのプログラムに分かれた訓練を行います。

■ご利用対象者：事業対象者、要支援1～要介護5の認定を受けた方

※特例要件：重度の認知症、知的・精神等の障がい、虐待や独居等により十分な支援が受けられない方など。

■お問い合わせ先 ムツアイホーム やすらぎ TEL: 046-245-8312



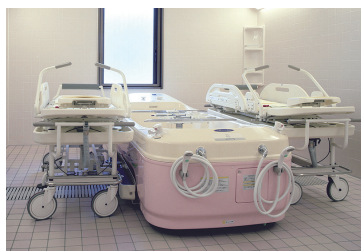
## 全室個室型 特別養護老人ホーム すこやか



すこやか居室(個室)



ユニットリビング



特殊浴室

**一人ひとりの暮らし方に寄り添う、心地よい介護サービスを目指しています。**

すこやかはユニット型ケアを行う特養です。ユニット型ケアとは12名以下のご利用者様ごとに生活環境を整えて行う介護サービスのことを言います。全室個室のため、愛用の家具も持ち込め、馴染みのあるお部屋づくりも可能です。また、トイレも完備しています。個人の生活スタイルとプライバシーが保たれつつも、ユニットごとにコミュニケーションの場である専用のリビングスペースが設置されているため、孤立感もなく、家庭的な雰囲気の中できめ細かな介護サービスが受けられます。施設の庭にある花壇では四季折々の草花が咲き、その一角では家庭菜園を行っています。

■ご利用対象者：要介護3～5の認定を受けた方、要介護1～2の認定を受けた方で特例要件に該当される方





## ショートステイ うるわし



うるわし居室

介護の環境が整った広々とした生活空間で、安心してご利用いただけます。

居室のタイプは個室と2人部屋があり、それぞれの居室にトイレ・洗面台を設置しています。眺望の良いリビングでお食事したり、体操やレクリエーションに参加したりとご自宅とは違った環境で、快適にお過ごしいただけます。ご家族による自宅介護が一時的に困難な場合などに役立ちます。

■ご利用対象者：要支援1～要介護5の認定を受けた方

■お問い合わせ先 ムツアイホーム うるわし TEL: 046-244-2311

### ムツアイホームのイベント

日頃のレクリエーションや季節行事など  
さまざまなイベントを開催しています。



お花見



絵手紙教室



ビアガーデン



運動会



クリスマス会



餅つき



行事の食事の一例





ケアマネジャーによる応対

## ●居宅介護支援事業所

可能な限りご自宅で自立した日常生活を送ることができるようサポートいたします。ご利用者様に対して細やかな気配りと関係機関と密接な連携を行うことで、ご利用者様の本位に基づいたケアマネジメントの構築を心がけています。

- ご利用対象者：要支援1～要介護5の認定を受けた方
- 介護保険申請中で要介護認定が想定される方
- 介護が必要でお困りの方
- (介護保険の申請代行も承ります)

■お問い合わせ先 ムツアイホーム やすらぎ TEL: 046-245-8312

## ●地域包括支援センター

- 厚木市睦合地域包括支援センター
- 厚木市睦合南地域包括支援センター

厚木市の委託を受け地域の皆様に介護・福祉・健康・医療などの様々な面からサポートします。

※詳しくは別紙をご覧ください。



厚木市睦合地域包括支援センター  
TEL: 046-297-7338



厚木市睦合南地域包括支援センター  
TEL: 046-294-1380

## ムツアイホーム沿革

昭和62年11月	社会福祉法人厚木慈光会設立
昭和63年 5月	睦合ホーム やすらぎ開所
昭和63年10月	通所介護事業(デイサービス)開始
平成2年 10月	睦合北地区へのふれあい型配食サービス開始
平成7年 5月	睦合独自の支援型配食サービス開始
平成8年 7月	高齢者等配食サービス委託事業開始
平成11年 8月	介護保険法に基づく「指定居宅介護支援事業者」の指定
平成11年10月	介護保険法に基づく「指定居宅サービス事業者」指定
平成12年 1月	介護保険法に基づく「介護老人福祉施設」の指定
平成18年 4月	厚木市睦合地域包括支援センターの受託 介護予防短期入所生活介護・介護予防通所介護事業所指定
平成19年 9月	睦合ホーム すこやか・うるわし開所
平成20年 6月	睦合ホーム やすらぎ改修工事竣工(リビング・個室の増設、特浴室移築整備)
平成28年 4月	厚木市睦合南地域包括支援センターの受託
平成30年 2月	「睦合ホーム」を「ムツアイホーム」へ名称変更



### 車でお越しの場合

県央厚木ICを降りて国道129号線を八王子方面へ進み  
関口中央交差点を左折、長坂交差点を左折後に  
桜並木沿いにお越しください。

### 公共交通機関でお越しの場合

小田急線本厚木駅下車、神奈中バス  
「厚07系統 あつぎ郷土博物館」行き(約25分)  
終点 あつぎ郷土博物館から徒歩約5分。



社会福祉法人 厚木慈光会

**ムツアイホーム**

特別養護老人ホーム やすらぎ

〒243-0206 神奈川県厚木市下川入1296

TEL: **046-245-8312**

全室個室型特別養護老人ホーム すこやか

ショートステイ うるわし

〒243-0206 神奈川県厚木市下川入1321

TEL: **046-244-2311**

ホームページ <http://www.mutuaihome.or.jp/>

MEMO